

Модуль DC-DC преобразователя с питанием от сети 24В с использованием планарного трансформатора

www.marathon.ru

МАРАФОН

Модуль DC-DC преобразователя выполнен на макетной плате с использованием планарного трансформатора (Рис.1)

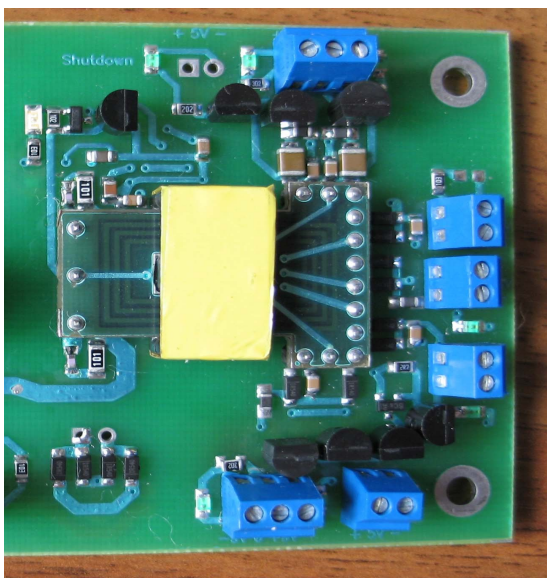


Рис.1. Внешний вид макета DC-DC преобразователя.

Схемные и конструктивные решения могут быть положены в основу встраиваемых решений DC-DC конверторов различных применений.

Основные характеристики:

- Входное напряжение, В - $24 \pm 10\%$;
- Выходные напряжения (гальванически изолированные):
 - $5V \pm 1\%$, ток до 150мА.
 - $\pm 12V \pm 1\%$ (биполярное с общей нулевой точкой), ток до 100мА,
 - $\pm 12V \pm 1\%$ (биполярное с общей нулевой точкой), ток до 100мА,
 - $27V \pm 10\%$, ток до 60мА,
 - $27V \pm 10\%$, ток до 60мА.
- Частота преобразования 300 – 500 кГц
- Планарный трансформатор на основе многослойной печатной платы.
- Напряжение изоляции 1000В.
- Максимальная суммарная мощность 15Вт

ООО «Марathon» принимает заказы на разработку и изготовление планарных трансформаторов с требуемыми параметрами , а также DC-DC конверторов на их основе.

ООО "Марathon", 117330, Мосфильмовская ул., 176

Тел./факс: (095) 939-1324, 939-5659

<http://www.marathon.ru> , <http://can.marathon.ru> , e-mail : info@marathon.ru